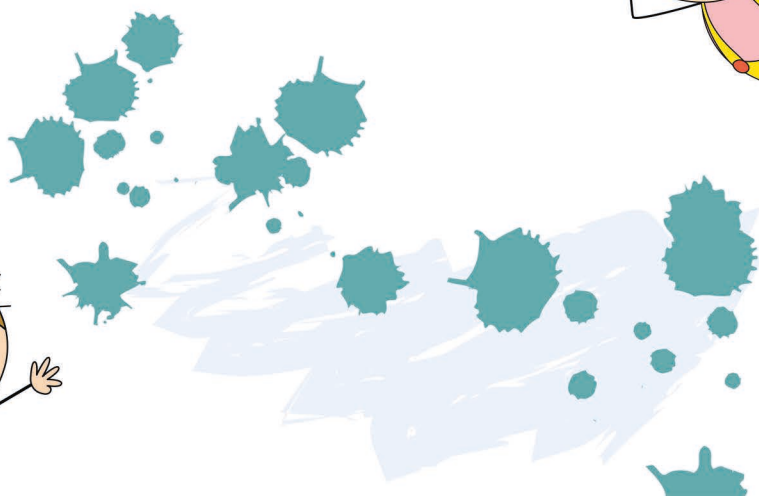
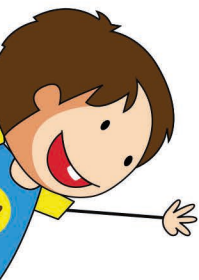


LA CASA DI

 **AModoMi** 

**Regolamento e
Carta dei servizi**



Chi Siamo

L'associazione "A Modo Mio" nasce da un gruppo di genitori con il sogno di crescere i loro bambini nel rispetto dei loro 'tempi' e bisogni. Supportate da un gruppo di educatrici che si è innamorato dei principi montessoriani , abbiamo deciso di adottarli per affiancare questi bambini nel loro percorso di crescita. Nasce così la casa di " A Modo Mio", una struttura parentale che accoglie bambini dai 2 ai 6 anni.

Mission educativa

- Favorire il senso di libertà e autonomia
- Favorire nel bambino un atteggiamento di stima di sé e di fiducia nelle proprie capacità.
- Acquisire nuove competenze (motricità fine, consapevolezza corporea, abilità comunicative e logiche)
- Sperimentare e scoprire in modo naturale e personale
- Stimolare l'espressione creativa
- Favorire la socializzazione e le relazioni positive

A chi si rivolge

La casa di "A Modo Mio" si rivolge a bambini dai 2* ai 6 anni. Siamo attenti ad accogliere ciascun bambino personalizzando i tempi e le modalità di accoglienza. Accogliamo tutti i bambini nel rispetto delle caratteristiche e peculiarità individuali. Prestiamo attenzione ai bambini diversamente abili e/o con differenze socio/culturali e/o con esperienze di disagio momentaneo.

** Vengono inseriti bambini che abbiamo compiuto i due anni di età e abbiano autonomia nelle condotte di base (deambulazione, controllo sfinterico, alimentazione, uso dei servizi igienici).*

Giornata tipo

h. 07.30 - 09.15	accoglienza bambini e gioco libero
h. 09.15 - 09.45	merenda
h. 09.45 - 12.00	attività educative e ludiche
h. 12.00 - 13.00	pranzo
h. 13.15 - 13.30	prima uscita
h. 13.30 - 14.30	attività educative e ludiche
h. 14.30 - 15.00	merenda
h. 15.15 - 16.30	seconda uscita

Pranzo

Il pranzo viene fornito da ditta specializzata. Ogni giorno entro le ore 9.00 vengono fornite le presenze per il n. di pasti. Se l'assenza del bambino non viene comunicata entro le ore 9.00 verrà conteggiato il costo del pasto per quel giorno.

Entrate e Uscite

La casa di "A Modo Mio" svolge attività da settembre a giugno, dal lunedì al venerdì, secondo il calendario che sarà comunicato a inizio anno. L'ingresso dei bambini avviene dalle 7.30 alle 9.15, dopo tale orario avranno inizio le attività giornaliere.

All'uscita le insegnanti consegnano il bambino al genitore. Una volta consegnato il bambino la struttura non è più responsabile del minore. L'orario di uscita è definito nel calendario annuale.

Feste e Vacanze

8 Ottobre: Fiera del Rosario

1 Novembre: festa di Ognissanti

24 /25 / 26 Dicembre: Feste Natalizie

Dal 31 Dicembre al 6 Gennaio 2019

Il lunedì di Pasquetta

25 Aprile e 1 maggio

Il calendario potrà subire variazioni qualora durante i periodi delle festività non si raggiunga un n. minimo di presenze tale da poter garantire il servizio

Cosa serve al bambino

- un cambio completo (pantalone, maglietta, mutande) e una felpa
- due paia di calzini antiscivolo o ciabattine da cambiare in base alla stagione.
- stivaletti da lasciare a scuola
- sacchetti di nylon per i cambi sporchi
- una borsetta di stoffa per tutti gli indumenti
- grembiule e due asciugamani da lasciare a scuola.

Delega presa in carico

Per il ritiro dei bambini da persone diverse dai genitori, occorre una precisa delega scritta, per la quale è necessario rivolgersi alla segreteria.

Iscrizioni

I genitori devono compilare l'apposito modulo predisposto in segreteria. La domanda verrà accolta o meno in base alle disponibilità dei posti e previa approvazione del Direttivo. In caso di esubero di domande si viene inseriti nella lista d'attesa.

Lista d'attesa

I criteri di inserimento nella lista d'attesa sono i seguenti:

- bambini in situazione di handicap (con certificazione rilasciata ai sensi della legge 104/1990), con un nucleo monoparentale, disagi sociali
fratelli di bambini già frequentanti
- bambini inseriti nella lista d'attesa in ordine di data della
- richiesta

Alla comunicazione dell'avvenuta ammissione i Genitori provvedono al versamento della quota di iscrizione stabilita (la quota non verrà restituita in nessun caso).

Il versamento della quota permette la frequenza durante il periodo indicato dell'anno educativo di riferimento.

Le variazioni della modalità di frequenza in corso d'anno, per essere accolte, devono essere presentate ed approvate dalla Direzione.

Con la domanda di iscrizione devono essere consegnate n. 2 foto formato fototessera.

Inserimento

Per ogni nuovo iscritto è indispensabile un periodo di ambientamento concordato con gli insegnanti. Le modalità d'inserimento sono stabilite dagli stessi e verrà consegnata la documentazione necessaria all'inizio dell'anno durante un incontro informativo. Le modalità e i tempi dell'incontro verranno comunicati dalla direzione di anno in anno, prima dell'inizio dell'anno scolastico di iscrizione.

Colloqui

Sono organizzati dei colloqui periodici individuali dei Genitori con gli insegnanti per la comunicazione dell'andamento del bimbo.

Rette

La retta di frequenza viene stabilita annualmente dal consiglio direttivo. La retta è dovuta per tutto il periodo di frequenza, è differenziata in base all'orario d'uscita e deve essere corrisposta anticipatamente entro il 5 di ogni mese.

Il pagamento può avvenire tramite bonico o in contanti presso la segreteria. Orari e modalità verranno inviate via mail o comunicati tramite documentazione scritta a scuola.

In caso di presenza di più fratelli la retta verrà ridotta del 20% sulle rette.

Sono previste riduzioni di retta in caso di assenza prolungata per malattia del bambino.

Ritiro del bambino dalla casa

Qualora i genitori, per motivi diversi, siano intenzionati a ritirare il bambino dalla casa, devono prendere contatto con il/la Presidente o un suo delegato per un colloquio.

Se il bambino ha già iniziato l'anno scolastico, la comunicazione del ritiro deve avvenire per iscritto 30gg prima della fine dell'ultimo mese di frequenza per evitare il pagamento del contributo mensile successivo a quello del ritiro.

Qualora si intenda **ritirare il proprio figlio prima dell'inizio dell'anno** scolastico, deve esser fatta richiesta scritta tramite raccomandata entro il 30 Maggio dell'anno solare in corso, pena il pagamento di 3 rette.

Malattia, frequenza, dimissione

In caso di malattia per più di 5 giorni consecutivi i genitori sono tenuti a presentare certificazione medica o autocertificazione sullo stato di salute del figlio.

Se il bambino presenta segni di malattia in corso sarà avvisato il genitore, che dovrà far prelevare il bambino dalla scuola entro breve tempo.

Il Consiglio Direttivo decide riguardo le domande di iscrizione alla Casa di A Modo Mio, in conformità ai criteri stabiliti dal presente regolamento di gestione. La regolarità di frequenza è premessa necessaria per assicurare il funzionamento ottimale dei servizi.

Sono motivo di dimissione:

- inosservanza delle norme regolamentari e di funzionamento della casa
- assenza ingiustificata oltre 15 gg
- il mancato pagamento del contributo mensile

Ass. "A Modo Mio" APS - C.F.: 93046270273
Via Magello, 28 - 30027, San Donà di Piave

Contatti / Segreteria

Tel. 0421 1613115
Mail: info@amodommio.info